

partner der Landwirtschaft



Land & Technik NEWS Ausgabe 2|2025



Für das leibliche Wohl sorgt:



SILVESTERAUSSTELLUNG
29. & 30. Dezember 2025

25 JAHRE
LAND & TECHNIK

Land & Technik übergibt 527 m³



BRANTNER **HB**

Tandem- & Zweiachsskipper



Brantner TA 10.045
B. Schönbauer, Esternberg



Brantner TA 14.045
Fam. Amesberger, Enzenk.



Brantner ZA 14.055
Fam. Amesberger, Enzenk.



Brantner ZA 14.055
Ch. Steinmann, Mayrhof



Brantner TA 20.051
P. Diebetsberger, Diersbach



Brantner ZA 18.051
P. Diebetsberger, Diersbach



Brantner ZA 18.051
Stefan Dullinger, Eggerding



Brantner ZA 18.051
Josef Bachmair, Eggerding



Brantner ZA 20.051
Schneebauer, St. Marienk.



Brantner ZA 18.051
W. Kammerer, St. Marienk.



Brantner TA 20.051
F. Weilhartner, Sigharting



Brantner TA 20.051
M. Prielinger, Roitham

Brantner Transporttechnik 2025

HB BRANTNER

Abschiebewagen



Brantner PP 16.045
Fam. Hauer, Eggerding



Brantner PP 16.055
Fam. Berndorfer, Freinberg



Brantner PP 16.055
Martin Ablinger, St. Florian



Brantner PP 16.055
Fam. Amesberger, Enzenk.



Brantner PP 16.055
Niklas Rücklinger, Sauwald



Brantner PP 20.055
Bernhard Wirth, Brunnenthal



Brantner PP 23.063
Daniel Osterkorn, St. Aegidi



Brantner PP 23.063
Karl Mair, Diersbach



Brantner PP 23.063
P. Eichetshammer, Antiesenh.



Brantner PP 23.063
Martin Strobl, Antiesenh.



Brantner TA 20.053 PT
Fred Kastinger, Eggerding



Brantner Halfpipe 20.053
Christian Grömmner, Kopfing

Silvester AKTIONEN

Gültig bis 31.01.2026
Preise inkl. Mwst

Brantner TA 16055 PP+ECO BRANTNER



- Fassungsvermögen 20 m³
- Muldengröße 5500 x 2380 mm
- Muldenhöhe 1500 mm
- 40 km/h Ausführung
- Typenschein
- Druckluft mit ALB Regler
- Bereifung 560/60 R 22,5 nach Wahl
- Eigengewicht 4.800 kg

Aktionspreis ab 33.990,-

Weidemann 1140 light WEIDEMANN



- 25 PS Motor Perkins
- 3 Zylinder Motor
- Fahrerschuttdach
- Antrieb über Ölmotor
- Bereifung 7.00-12 AS
- 2 Hubzylinder
- 3 Steuerkreise

Aktionspreis ab 23.490,-

Bis 31.12.2025

Werkzeug ohne Berchnung

Kuhn Feldspritze DELTIS 1300



- 1300 l / PM 180 Pumpe
- 15 m Gestänge
- 5 Teilbreiten / 1 Düsensatz
- 2-stufige Klappung mit hydr. Hangaussgleich
- Saugschlauch
- Isobus mit VT 30 Terminal
- Schnellkuppelrahmen
- Gelenkwelle

Aktionspreis 24.490,-

Stepa Forstanhänger B9 AK



- Knickdeichsel
- Rahmen ausziehbar
- 4 Paar Rungen
- Hydraulische Bremse
- Bereifung 400/60-15,5
- Stepa Fortskran 5284
- 8,4 m Reichweite
- Holzgreifer 1360 mm
- Kreuzhebelsteuerung

Aktionspreis 39.990,-

Vakutec VA 5.200 l | 6.500 l (Symbolfoto)



- Obenanhängung
- Kompressor 6.500 l / Luftleistung
- Doppelkugelventil
- Bereifung 550/60-22,5 Trac
- Hydr. Bremsventil / Beleuchtung
- 5 m Saugleitung / Breitverteiler
- Sauganschluß / Schnellkuppler

Aktionspreis 17.990,-

Vakutec VA 5.200 Liter

Aktionspreis 18.990,-

Vakutec VA 6.500 Liter

NERO Mulcher M 260 H



- Heckanbau / Dreipunkt KAT II
- 5 Keilriemen
- 26 Hämmer mit je 1,2 kg
- Gegenschneide
- Hydr. Seitenvershub 450 mm
- Nachlaufwalze 16,5 cm
- Gelenkwelle
- Leistungsbedarf ab 60 PS

Aktionspreis 3.790,-

Krone Easy CUT F 320 M (Symbolfoto)



- Arbeitsbreite 3.160 mm
- Easy Cut Mähholm
- Safe Cut Messersicherung
- Klingenschnellwechsel
- Messerbox
- Klappbare Schutzvorrichtung
- Gelenkwelle

Aktionspreis 3.850,-*

*Aktionspreis 4 mal jährlich € 3.850,-

Rauch Düngestreuer DS 18.2 E-Click



- Fassungsvermögen 800 Liter
- Behälterbreite 1.800 mm
- Einfüllhöhe 910 mm
- Multi Disc M 1 Edelstahl
- Wurfscheiben 10 – 18 m
- Wartungsfreies Ölbadgetriebe
- Einfüllsieb / Telimat
- Gelenkwelle

Aktionspreis 5.590,-

Begrenzte Stückzahl!


0.9%
FIX-FINANZIERUNG
auf alle KRONE Maschinen
Kracher zum Herbstsaisonstart!
FINANZIERUNG SCHON AB 0.9 %
ab 4 bis 6 Jahre | mit Fix Zinssatz
*KRONE Selbstfahrtechnik ausgenommen
Bis 31.01.2026


Meter-Bonus
Schwader bis zu € 2.000,- Ersparnis
Wender bis zu € 2.000,- Ersparnis
Mähwerke bis zu € 1.414,- Ersparnis
Bis 31.01.2026
KRONE Mähwerk, Kreiselzettwerder oder Schwader kaufen

FENDT WERKSAHRT 11. Februar 2026

Preis 99,-

Infos & Anmeldung

Herrn Norbert Kriegner
T: 07716/6677 od. per Mail
kriegner@landundtechnik.at

*Fendt Erlebnisswelt

*Fendt Shop

*Mittagessen

*Kaffee | Kuchen

*Werksbesichtigung

*Besuch Landwirtschaftl.
Betrieb | Selbstvermarkter

Gebrauchter Geräte zu Sonderpreisen:

Nähere INFOS unter der Tel-Nr. 07716/6677 oder 0664/5405460



Gebrauchtmaschinen *Inventurbonus -3 % bis 31.12.2025 sichern!



Fendt Vario 724 GEN 6

Profi Plus, Bj. 25, 56h, gef. VA & Kabine, Spurführungssystem RTK, Infotainmentsystem, VB 271.990,-



Fendt Vario 718

Profi Plus, Bj. 25, 256h, gef. VA & Kabine, Komfortkabine VISIO, hydr. Oberlenker, autom. AHK, VB 239.990,-



Fendt Vario 516 SCR

Profi Plus, Bj. 21, 1.790h, nature green, gef. VA & Kabine, Spurführungssystem RTK, Section Controllsystem, VB 152.990,-



Fendt Vario 512 Plus

Bj. 18, 3.156h, nature green, gef. VA & Kabine, VISIO Kabine mit Klima, Fronthyd. & Zapfwelle, VB 127.990,-



Fendt Vario 207 S Gen 3

Bj. 25, 19h, 3 Zylinder, 80 PS, Vario Getriebe von 0-45 km/h, Luftfedersitz, 2 DW Steuergeräte, VB 86.990,-



Case IH Puma 165

Bj. 18, 1.789h, Fullpowershift 19/6 Getriebe mit 50 km/h, gef. VA & Kabine, Fronthyd. & Zapfwelle, VB 96.990,-



New Holland T 7.225 AC

Bj. 15, 6768h, Auto Command 0-50 km/h, gef. VA & Kabine, Fronthyd. & Zapfwelle, Stoll FL Konsole, Monitor, VB 99.990,-



New Holland T 7.220 AC

Bj. 11, 4768h, Auto Command 0-50 km/h, gef. VA & Kabine, Fronthyd./Zapfwelle, Stoll FL Konsole, Monitor, VB 94.990,-



New Holland T 6.180 DC

Bj. 25, 6 Zylinder FPT Motor, BLUE Power, Dyn. Command Getriebe von 0-50 km/h, Fronthyd./Zapfwelle, VA, VB 149.990,-



New Holland T 6.160 AC

Bj. 14, 6.789h, 4,5l Hubraum, Auto Command Getriebe mit 50 km/h, Deluxe Kabine mit Klima, Kabinenfed., VB 72.990,-



New Holland TSA 110

Bj. 05, 6.789h, 4,5l Hubraum, Elektro Command 40 km/h, Deluxe Kabine mit Klima, Druckluftbremse, VB 47.990,-



New Holland T 5.110 DC

Bj. 23, 39h, Dynamic Command 0-45 km/h, gefed. VA & Kabine, DL Bremse, Fronthydraulik, VB 99.990,-



New Holland TD 5.100 S

Bj. 24, 19h, 3,6l Hubraum, Power Shuttle, Deluxe Kabine, Klima, Lift-o-matic, DL Bremse, DW Steuergeräte, VB 59.990,-



New Holland T 5.90 DC

Bj. 25, 3,6l Hubraum, Power Shuttle, Lastschaltung, Deluxe Kabine, Klima, DL Bremse, Super Steer Achse, VB 65.990,-



New Holland T 4.75 S

Bj. 16, 5.567h, 4 Zylinder FPT Motor, Power Shuttle, Deluxe Kabine, Klimaanlage, 2 DW Steuergeräte, VB 31.990,-



New Holland T 4.75

Bj. 21, 149h, 4 Zylinder FPT Motor, Power Shuttle Getriebe 40 km/h, Deluxe Kabine, Luft- und Beifahrersitz, VB 46.990,-



New Holland T 4.75

Bj. 25, FPT Motor, Synchro Shuttle Getriebe 40 km/h, Deluxe Kabine, Klima, Luft- und Beifahrersitz, VB 48.990,-



New Holland TN 60 DA

Bj. 07, 2.617h, 32/16 Synchro Shuttle 40 km/h, Deluxe Kabine, Luftsitz, Fronthydraulik, Bauhöhe 2.320 mm, VB 34.990,-



New Holland T 4.55 S

Bj. 25, 6h, Motor FPT 12/12, Shuttle Getriebe 40 km/h, Deluxe Kabine, Beifahrersitz, Fronthydraulik, VB 46.990,-



New Holland Boomer 25 C

Allrad, Bj. 23, 3 Zylinder mit 25 PS, Hydrostatischer Fahntrieb, 2 DW Steuergeräte, Überrollbügel, VB 16.990,-



Fiatagri M 100

Bj. 97, 12.213h, 6 Zyl. IVCO Motor, Lastschaltgetr. 40km/h, Fronthydr., hydr. Oberl., Brandschaden, fahrbereit, VB 19.990,-



Steyr 6165 Hi - eSCR

Bj. 15, 3.567h, FPT Motor 6,7l, CVT Getriebe stufenlos mit 50 km/h, gef. VA & Kabine, Deluxe Kabine, VA, VB 119.990,-



Steyr Multi 4100 Profi

Bj. 21, 1.067h, 4 Zylinder FPT Motor, 16/16 Gang Getriebe mit 40 km/h und 4 fach Lastschaltung, Multicontroller, VB 71.990,-



Steyr 8065 Allrad

Bj. 85, Steyr Komfortkab., Hecksch., Hydr. Frontlader+Schaukel, Einhebelsteuerung., 3 DW Steuerge., Schnelkup., Arbeitss., VB 18.990,-



Case 840 Allrad

Bj. 92, 6345h Komfortkabine, Heizung und Lüftung, Fronthydraulik, Breitreifen, VB 18.990,-



Merlo Teelader 27.6

Bj. 23, Vorführgerät, 75 PS Perkins Motor, 2,7 to Hubkraft, 10m Hubhöhe, Kabine mit Heizung, 40km/h, Typenschein, VB 79.990,-



Weidemann 4512

Bj. 25, Vorführgerät, 3 Zylinder Yanmar Motor mit 45 PS, verst. Lenksäule 3 Lenkarten, Kabine m. Komfortsitz, VB 63.990,-



Weidemann 1880

Bj. 18, 3.250h, 61PS, Fahrerschuttdach, Komfortsitz, STVO Beleuchtung, Typenschein, VB 44.990,-



Weidemann 1280

Bj. 25, 21h, 25PS Motor, Kabine m. Heizung & Lüftung, Komfortsitz, Radio, Hubkraft 1,5 to, VB 47.990,-



Weidemann 1140 light

Bj. 24, 19h, 3 Zylinder Perkins, mechanische Geräteverriegelung, 3 Zylinder, 3. Steuerkreis vorne, Fahrerschuttdach, VB 23.990,-

Erntemaschinen *Inventurbonus -3 % bis 31.12.2025 sichern!



Claas Dominator 86

mit Kabine, 120 PS, Perkins Motor, Schneidwerk 3.600 mm, Bereifung 23.1-26 neuwertig
Sofort einsatzbereit! VB 19.190,-



New Holland FX 375

Bj. 97, 4.276 h, Deluxe Kabine, Luftfedersitz, Kemper Vorsatz 4500, Pick-up und Schneidwerk, Privatverkauf 39.990,-



Case Großpackenpresse LBX

Bj. 08, ISOBUS Steuerung, 8.417 Ballen, 23 Messer, Tandemachse gelenkt, Privatverkauf 69.990,-



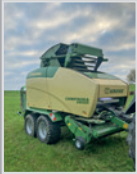
Krone Big Pack 1270 XC

Bj. 07, 26 Messer-Schneidwerk, Multi Bale System, Easy flow Pick-up, Privatverkauf 49.990,-



Welger Press

Wickelkombination RP 220 Master mit Göweil Wickler G 5040, 23 Messer Schneidwerk, VB 21.790,-



Krone Rundballenpresse F 155 XC

Bj. 18, 14.466 Ballen, 26 Messer, Ballen von 100-155 cm, Easy Flow Pick-up, WWGW, VB 54.990,-



Krone Rundballenpr. CF 155 XC

Bj. 11, 21.166 Ballen, 17 Messer, Ballen von 100-155 cm, Easy Flow Pick-up, WWGW, VB 28.990,-



Krone VariPack 165 XC

Bj. 23, 4.567 Ballen, Easy Flow Pick-up, 26 Messer Schneidwerk, Netzbindung, Druckluft, Breitreifen, VB 69.990,-



Krone Rundballenpresse V 150 XC

Bj. 20, 8.768 Ballen, 17 Messer Schneidwerk, Breitr., DL Bremse, VB 43.990,-



Krone Rundballenpresse V 150 XC X treme

Bj. 13, 28.790 Ballen, Tandem, DL Bremse, VB 28.990,-



Krone Rundballenpresse F 155 XC

6.566 Ballen, 17 Messer, Ballen von 100-155 cm, Easy Flow Pick-up, WWGW, VB 41.990,-



Krone Fortima 1500 MC

Bj. 17, 7.492 Ballen, Variable Ballenkammer, Druckluftbremse, Bereifung 500/50-17, Komfortbedienung, VB 119.990



Krone Rundballenpresse Round Pack 1250 MC

Bj. 09, 19.678 Ballen, Breitreifen, 17 Messer Schneidwerk, WWGW, VB 15.990



Pöttinger Impress 3160 V

Bj. 23, 916 Ballen, Varaibale Ballenk., FLEXI CUT Schneidwerk mit 32 Messer, DL Bremse, Typenschein, VB 69.990,-



Deutz Fahr Riemenpresse RB 3.56 OC

14 Messer Schneidwerk, breite Pick-up, 10.974 Ballen, Luftbereifte Tasträder, Breitreifen, VB 11.990,-



Krone RX 330 GD

Bj. 25, ungesteuerte Pick-up, 52 Messer Schneidwerk, abges. Kratzboden, Untenanhängung, 40km/h, Typenschein, VB 149.990,-



Krone MX 370 GD

Bj. 24, ungest. Pick-up, 41 Messer Schneidwerk, abges. Kratzboden, Untenanhängung, 40 km/h, Typenschein, VB 119.690,-



Bergmann Royal 28 S

Bj. 07, breite Pick-up, 41 Messer Schneidrotor, Ber. 500/50-20, Druckluftbremse, Elektr. Komfortbedienung, WWGW, VB 29.990,-



Gruber Rotorwagen TWIN Power

Bj. 15, 40 m³, Ladeautomat., Druckluftbremse, autom. Kettenschmierung, Breitreifen 500/50 R-17 Flot, VB 48.880,-



Pöttinger Ladewagen

Bj. 07, 31 Messer Schneidwerk, Tandem mit DL Bremse, Hydr. Kratzboden, elektr. Bedienung, WWGW, VB 35.990,-

Frontmäherwerke *Inventurbonus -3 % bis 31.12.2025 sichern!



Krone BIG M 420 CV

Bj. 16, 1.772h, 420PS, 9.800mm AB, Schwadzusammenführung, Safe CUT, Messersicherung, 40 km/h, Typenschein, VB 119.990,-



Krone Easy Cut F320 CV

Bj. 13, 3.200 mm AB Easy CUT Mähholm mit Safe CUT, gezogener Bock, Klingenschnellwechsel, VB 11.890,-



Krone Easy Cut F320 Pusch

Bj. 24, 3.200 mm, Vorführgerät Easy CUT Mähholm, Safe CUT Messersicherung, Klingenschnellwechsel, VB 16.690,-



Easy CUT F 320 GEN 2

Bj. 16, 3.160 mm AB, Safe CUT Messersicherung, Klingenschnellwechsel, angetriebene Schwadformer, VB 10.990,-



Fendt Cutter 3140 FPV

Bj. 24, Trommelmähwerk, 3.050 mm AB, Klingenschnellwechsel, stufenlose Höhenverstellung, VB 12.390,-

Heckmäherwerke *Inventurbonus -3 % bis 31.12.2025 sichern!



Krone Easy CUT B 870

Mähwerkskombination, Bj. 24, Safe CUT Messers., DUO GRIP Mähwerksaufh., Eigengewicht 1.750 kg, Vorführgerät, VB 34.990,-



Krone Easy CUT 7540

Mähwerkskombination, Bj. 12, Safe CUT Messers., DUO GRIP Mähwerksaufh., Klingenschnellwechsel ab 80 PS Kraftb., VB 15.990,-



Krone Easy CUT R 320 CV

Bj. 13, Easy CUT Mähholm, Safe CUT Messersicherung, Zinkenauflbereiter mit Stahlzinken, 2 Geschwindigkeiten, VB 12.990,-



Krone Easy Cut R 400

Bj. 12, Schwerpunktaufhängung, Safe CUT Messersicherung, Klingenschnellwechsel, Hydr. Klap-pung, Gellenkwelle, VB 11.990,-



Pöttinger NOVA Cut 350

Bj. 12, 3.500 mm Arbeitsbreite, Klingenschnellwechsel, Hydr. Klappung, Gelenkwelle VB 5.990,-

Kreiselheuer/Kreiselschwader *Inventurbonus -3 % bis 31.12.2025 sichern!



Krone KWT 10-02/10

Bj. 20, Oktolink Fingerkuppung, Fahrwerk mit Beleuchtung, Fließfettgetriebe, Tastrad, GW, VB 21.880,-



Krone Vendro 820

Bj. 24/25, Oktolink Fingerkuppung, Opti Turn Zinken mit 10 Jahre Garantie, Fließfettgetriebe, VB 18.990,-



Krone Vendro 7.92/8

Bj. 11, Oktolink Fingerkuppung, Opti Turn Zinken mit 10 Jahre Garantie, Fließfettgetriebe, VB 9.990,-



Pöttinger Kreiselheuer HIT 69 N

HIT 69 N, Bj. 08, hydr. Hochstellung, Dämpferstreben, Tastrad vorne, Gelenkwelle, VB 5.290,-



Fendt Twister 8606 DN

Bj. 24, 8.600 mm AB, Zinkenverlustersicherung, hydr. Grenzstreueinrichtung, Beleuchtung, Gelenkwelle, VB 17.390,-



Krone Seitenschwader TS 680

TWIN, Bj. 22, 13/13 Zinkenarme, Dura Max Kurvenbahn, Lift Zinken, Tandemachse, Breitreifen, VB 26.490,-



Krone Seitenschwader TS 620

Bj. 22, 10/13 Zinkenarme, Dura Max Kurvenbahn, Lift Zinken, Tandemachse, Breitreifen, VB 22.990,-



Krone Swadro TC 1250

Bj. 25, 4-fach Mittelschwader, LIFT Zinken, Easy Line Antrieb, Bereifung 620/40R22,5, Terminal DS 500, VB 71.990,-



Krone Swadro 800/26

Mittelschwader, Bj. 11, 2x13 Zinkenarme, hydr. Breitenverstellung, Gelenkwelle, Breitreifen 15/55-17, VB 14.990,-



Pöttinger Mittelschwader

TOP 972 C-S Line, Bj. 11, 9.700 mm Arbeitsbreite, Tandemfahrwerk, Bereifung 15/55-17, VB 19.990,-

Düngetechnik *Inventurbonus -3 % bis 31.12.2025 sichern!



Vakutec VA 10500

Tandem, Bj. 24, Bereifung 710/55 R 26,5, Lenkachse, Untenanhängung, VAI Kompressor, Druckluft, Typenschein, Sonderpreis



Vakutec VA 9500

Vakuuffass, Bj. 23, Bereif. 850/50/30,5, 12 m Schleppschuhverteiler, Duplex Düsen, Vorführgerät 2024, VB 82.990,-



Vakutec VA 10500, Tandem

Bj. 24, Bereif. 710/55 R 26,5, Lenkachse, Untenanhängung, VAI Kompressor, Druckluft, Typenschein, VB 52.990,-



Vakutec VA 7300

Einachs, Bj. 24, Schleppschuhvorb., Syphon 20L, Untenanhängung, WWGW, Thalfahrts., VB 29.990,-



Vakutec VA 6500

Einachs, Bj. 24, Schleppschuhvorb., Syphon 20L, Untenanhängung, WWGW, Thalfahrts., VB 23.990,-



Bauer Vakuuffass V 155 TL

Bj. 22, Tandemaggregat, Lenkachse, Bereifung 800/45R 26,5 BKT, Pendelverteiler, Untenanhängung, K 80, VB 66.990,-



Morawetz VA 4600

Bj. 1996, Zentraldeichsel, Thalfahrtsausbringung, Saugleitung, 6000/Liter Kompressor, hydr. Schieber, VB 5.990,-



Vakutec Gülleverschlachtung

Turbo Booster, Bj. 17, 550 m Leitung, EXACUT Vogelsang Schneidwerk, 12/14 Schleppschlauchverteile, VB 49.990,-



Brantner Stallmiststreuer

TA 12050 Power Spread, Bj. 25, Bereifung 500/50 R-17, F4V Feinstreuzwerk, geteilter Kratzboden, WWGW, VB 37.990,-



Gruber Stallmiststreuer SM 650

Bj. 22, Brücke 4.500x1.800 mm, Feinstreuzwerk, Bereifung 500/50 R 17 Float, WWGW, Betriebsauflösung, VB 23.590,-

Transporttechnik *Inventurbonus -3 % bis 31.12.2025 sichern!



Brantner Power Push

TA 23071 PP, Bj. 23, 32 to Federaggregat, hydr. Stützfuß, Kugelkopf K 80, Bereif. 710/50 R 26,5, Lenkachse, VB 62.880,-



Brantner Power Push

TA 23063 PP, Bj. 25, 32to Federaggr., hydr. Stützfuß, Kugelkopf K80, Ber. 710/50 R 26,5, Lenkachse, Black Edition, VB 62.880,-



Brantner Power Push

TA 16.055, Bj. 24, Ladevolumen 20 m³, Druckluftbremse mit ALB Regler, Typenschein, Bereifung 560/45R-22,5; VB 37.990,-



Brantner TA 20051 2/XXL

Bj. 23, 20to GGW, Brücke 5.150x2.480 mm, 2x800 mm Bordwände, Bereifung 560/65R22,5, Typenschein, VB 35.990,-



Brantner 2 Achs-Dreiseitenkipper

Z 18051, Multiplex, Bj. 21, Brücke 5.150x2.480 mm, 2 Zusatzhubzylinder, 5 mm Stahlboden, 40 km/h, VB 32.990,-



Fliegl Abschiebewagen

GIGANT ASW 160, Bj. 21, 20m³ Fassungsvermögen, Brücke 5.600x2.380 mm, BPW Achsen, VB 27.990,-



Fuhrmann Tandemkipper

FF 16.000, Bj. 25, Brücke 5.150x2.480 mm, 2x800 mm Bordw., Bereif. 500/50 R 17, VB 30.990,-



Fuhrmann Ein-Achs

Dreiseitenkipper FF 8000, Bj. 24, Brücke 4.140x2.150 mm, Bordwände 2x600 mm abklappbar, Druckluftbremse, VB 15.890,-



Agromet 2 Achs-3 Seitenkipper

EDK 8000, Bj. 98, Brücke 4.500x2.350 mm 3x500 Bordw., Zentraverriegelung, Druckluftbremse, Bereif. 15/55-17, VB 9.990,-



Pongratz Tandemanhänger

4000/21 T-K, Alu Auffahrschienen, Plateau Kippbar, Typenschein VB 7.990,-

Bodenbearbeitung *Inventurbonus -3 % bis 31.12.2025 sichern!



Kuhn Multimaster 113

4-scharig, 900 mm Körperabstand, hydr. Steinsicherung, 4 Paar Maisvorschäler, Doppelstützrad, VB 24.990,-



Regent Vollandpflug Titan M 180

5-scharig, Streifenkörper, FTS System, hydr. Tiefeneinstellung, Scheibensech, Maisvorschäler, VB 29.990,-



Pöttinger SERVO 45 Plus NOVA

Bj. 10, 5-scharig, autom. Steinsicherung, Pendelst. hydr. Schnittbreitenverstellung, Scheibensech, Düngeeinleger, VB 19.990,-



Kuhn Cultimer L 300 T

Bj. 24, Flex Liner Walze 450 mm, DURA Karb Scharen, hydr. Tiefeneinstellung, Einebnungsscheiben, Beleuchtung, VB 15.990,-



Kuhn Prolnader 400 R

Bj. 25, 4 Zinkenreihen, Doppelwalze 320 mm mit hydr. Tiefeneinstellung, Nachlaufstriegel, Beleuchtung, VB 19.990,-



Kuhn Kreiselegge HRB 302 D

Bj. 23, Messerzinken, Prallschiene verstellbar, Kegelrollenlagerung, Packerwalze mit Abstreifer, VB 14.990,-



Kuhn Säkmobination HR

304 D/Sitera 330-24 E, Fast FIT Zinkensystem Schnellw., Stelliner Walze 550 mm, Sitera 330-4 E Terminal VT 30-Isobus, VB 48.990,-



Vigolo EPR 20 - 500 P

Bj. 23, Messerzinken, Packerwalze 470 mm, Gelenkwelle, Beleuchtung, Leistungsbedarf 150-250 PS, VB 32.990,-



Pöttinger Lion 300

Reform Semo 100/3 m Packerwalze, hydr. Anbauteile, Prallschiene, Semo 100 mit Fahrg. Feinsärad, Striegel, VB 10.990,-



Forigo Kreiselegge F 112/300

Packerwalze, Prallschiene, hydr. Anbauteile, Wechselradg., 12 Paar Messerzinken, Gelenkw. mit Überlast, ca. 40 ha., VB 9.990,-



Monosem Einzelkornsämaschine

NG Plus ME, Bj. 23, 5-reihig, ISOBUS, Granulatstreuer E-Antrieb, Mehrpreis Düngeschnecke, VB 41.990,-



Gaspardo Einzelkornsämaschine

8-reihig SP 520, hydr. Klappung, Andruckrollen, hydraulischer Spuranzeiger, Gelenkwelle, VB 9.390,-



Mayer Selbstfahr Silokamm

DA 4.200, Bj. 14, 2.945 h, Fassungsvermögen 4,2 m³, beidseitige Austragung, Perkins Motor mit 35 PS, VB 25.990,-



Mehrtens Kombiverteiler

KV 1411 B, Bj. 25, Euroaufnahme 2,15 m³ Fassungsvermögen, Abstützrollen, hydr. Umschaltventil, VB 8.990,-



Auer Rundballenabroller

Bj. 22, hydr. Ladearm, höhenverstellbares Fahrwerk, Tandem Stützrad, 3-fach Steuerblock, VB 12.990,-

Forsttechnik *Inventurbonus -3 % bis 31.12.2025 sichern!



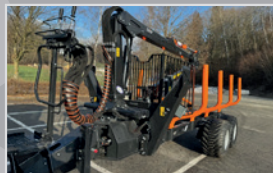
Stepa Forstanhänger B 10 AK

Bj. 25, Druckluftbremse, Typens., 4 Paar Rungen Forstkr. 5284, 8,5 m Reichweite, ON/OFF Steuerung, Forstgreifer 160 mm, VB 44.990,-



BMF 12 T 750

Bj. 22, Doppelrahmenanhänger, 4 Paar Rungen, DL Bremse, BMF Forstkr. 750 HP, Scheinwerfer, Kolbenpumpe, VB 40.990,-



BMF 9 T 720

9 to, Doppelrahmenanhänger, ausziehbarer Rahmen, Knickeichsel, BMF Forstkr. 720, 7,2 m Reichweite, Forstgreifer 1250 mm, VB 33.990,-



Nokka Forstanhänger 951

3467, Bj. 08, Eigenölversorgung, 9to, Forstanhänger mit Zentralrahmen, hydr. Bremse, Steuerung, Beleuchtung, VB 15.990,-



Öhler Kombifahrzeug

EDK 60/5685, Bj. 25, 3 Seitenkipper Brücke 3.500x1.900 mm, 2x500 mm Bordwände, Fortskran 5685, ca 5,8 m Reichweite, VB 26.990,-



Binderberger/Soma

Holzrückezange HRZ 2300 S, 2 Schenkzylinder DW, Öffnungsweite 2.300 mm, Anbau für Funk, VB 3.590,-



Westtech Woodchracker CL 190

Bj. 24 mit Konsole für Euroaufnahme, Schneiddurchmesser bis 25 cm, Eigengewicht 325 kg, VB 6.090,-



Tajfun Seilwinde EGV

85 AHK, Bj. 23, 100 m, 11 Seil verdichtet Seilausstoß regulierbar, SOMA Funksteuerung, Gelenkwelle, VB 10.990,-

***GM Inventurbonus nur für Gebrauchtmachines und bei Selbstabholung! Technische Änderungen sowie Satz- und Druckfehler vorbehalten.**



LAGERIST (M/W/D) ZUM SOFORTIGEN EINTRITT

Bezahlung laut KV und nach Qualifikation!

Sende uns Deine Bewerbung an Erwin Bögl:
Mail: boegl@landundtechnik.at

Mobil: +43 664 / 540 54 60

Wir wünschen Ihnen ein frohes
Weihnachtsfest und ein gesundes
und erfolgreiches neues Jahr 2026!